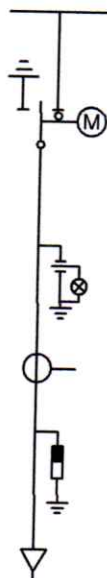
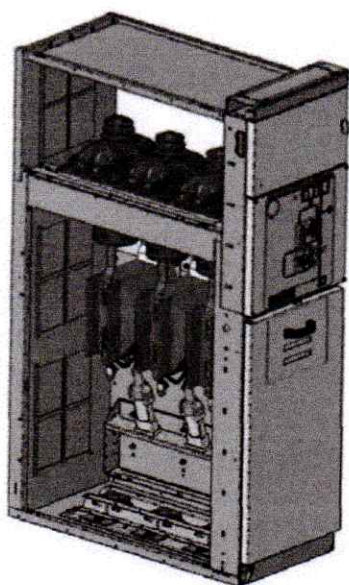


ALLEGATO C _ Prezzi riservati per scomparti Unisec.

1 H01, SDC 500 _ Doppia molla e bob. apertura con contatti ausiliari, con chiavi linea e terra (630 A)	307	3,984
1 H02, SFV _ con contatti ausiliari (fusibili solo su richiesta), con chiavi linea e terra (6 A)	307	10,138
1 H03, HBC _ REF 601 CEI 0_16 con bobina di minima, con chiavi linea e terra (630 A)	384	11,070
1 H04, SBC _ REF615 CEI 0_16 DG con combisensors e TO, con chiavi linea e terra (630 A)	561	19,471
1 H05, SBS _ REF601 CEI 0_16 bordo int. con bobina di minima e contatti ausiliari su IMS, con chiavi linea e terra (630 A)	555	12,152
1 H06, DRS 375 (destra) (630 A)	135	2,268
1 H07, SFC 500 _ Doppia molla con bob. apertura e contatti ausiliari (fusibili solo su richiesta), con chiavi linea e terra (100 A)	312	4,494

H01

SDC – Unità con interruttore di manovra-sezionatore



Larghezza pannello	Peso (kg)	
mm	H = 1700 mm	H = 2000 mm
375	150 ⁽¹⁾	160 ⁽¹⁾
500	170 ⁽¹⁾	180 ⁽¹⁾
750	195 ⁽²⁾	210 ⁽²⁾

⁽¹⁾ Senza TA

⁽²⁾ Senza TA o TV

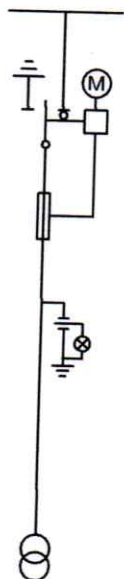
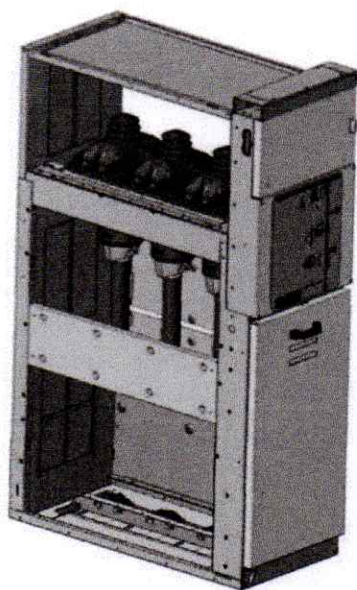
Un	I _r	I _k
kV	A	kA
12	630/800	12,5/16/20 ⁽¹⁾ /25 ⁽²⁾ (3s)
17,5	630/800	12,5/16/20 ⁽¹⁾ (3s)
24	630	12,5/16/20 ⁽¹⁾ (3s)

⁽¹⁾ Per 21 kA contattare ABB

⁽²⁾ 25 kA (2s)

H02

SFV – Unità interruttore di manovra-sezionatore con fusibile – misure



Larghezza pannello	Peso (kg)	
mm	H = 1700 mm	H = 2000 mm
500	175 ⁽¹⁾	185 ⁽¹⁾

⁽¹⁾ Senza IA o IV

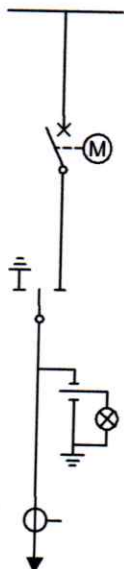
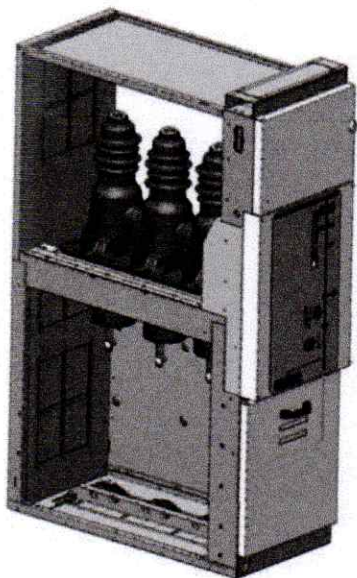
Un	Ik	Fuses
kV	kA	A
12	12,5/16/20 ⁽¹⁾ /25 ⁽²⁾ (3s)	2 + 6
17,5	12,5/16/20 ⁽¹⁾ (3s)	2 + 6
24	12,5/16/20 ⁽¹⁾ (3s)	2 + 6

⁽¹⁾ Per 21 kA contattare ABB

⁽²⁾ 25 kA (2s)

H03

HBC – Unità con interruttore e sezionatore integrati



Larghezza pannello	Peso (kg)	
mm	H = 1700 mm	H = 2000 mm
500	250 ⁽¹⁾	275 ⁽¹⁾

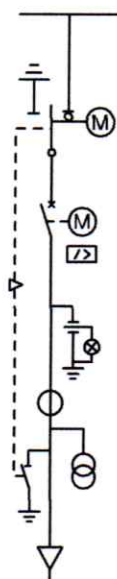
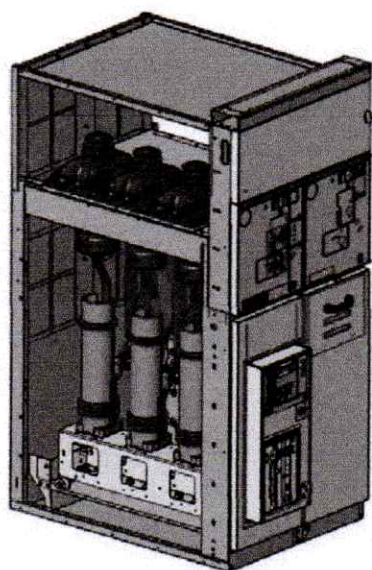
⁽¹⁾ Senza TA o TV

Un	I _r	Ik
kV	A	kA
12	630	12,5/16 (1 s)
17,5	630	12,5/16 (1 s)
24	630	12,5/16 (1 s)

HBC 24kV disponibile nella versione DY800, secondo specifiche ENEL.

H04

SBC – Unità interruttore con interruttore di manovra-sezionatore



Larghezza pannello	Peso (kg)	
mm	H = 1700 mm	H = 2000 mm
750	355 ⁽¹⁾	355 ⁽¹⁾

⁽¹⁾ Senza TA o TV

Un	I _r	I _k	I _{kAp} ⁽²⁾
kV	A	kA	kAp
12	630/800	12,5/16/20 ⁽¹⁾ /25 ⁽²⁾ (3s)	31,5/40/50 ⁽¹⁾ /63
17,5	630/800	12,5/16/20 ⁽¹⁾ (3s)	31,5/40/50 ⁽¹⁾
24	630	12,5/16/20 ⁽¹⁾ (3s)	31,5/40/50 ⁽¹⁾

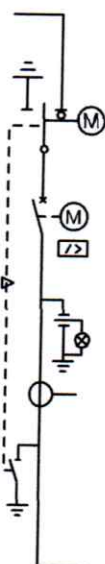
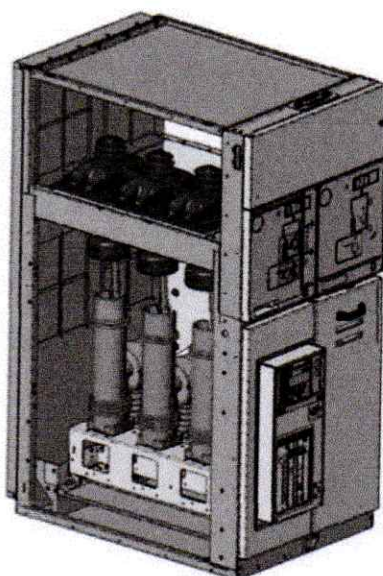
⁽¹⁾ Potere di chiusura del sezionatore di terra a valle EF 230

⁽¹⁾ Per 21 kA contattare ABB

⁽²⁾ 25 kA (2s)

H05

SBS – Unità interruttore con interruttore di manovra-sezionatore – sezionamento



Larghezza pannello	Peso (kg)	
mm	H = 1700 mm	H = 2000 mm
750	355 ⁽¹⁾	375 ⁽¹⁾

⁽¹⁾ Senza TA o TV

Un	I _r	I _k	I _{kAp} ⁽²⁾
kV	A	kA	kAp
12	630/800	12,5/16/20 ⁽¹⁾ /25 ⁽²⁾ (3s)	31,5/40/50 ⁽¹⁾ /63
17,5	630/800	12,5/16/20 ⁽¹⁾ (3s)	31,5/40/50 ⁽¹⁾
24	630	12,5/16/20 ⁽¹⁾ (3s)	31,5/40/50 ⁽¹⁾

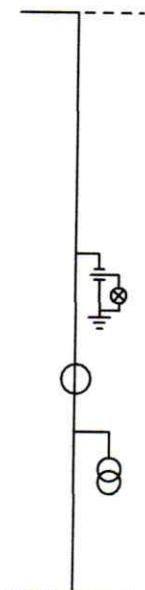
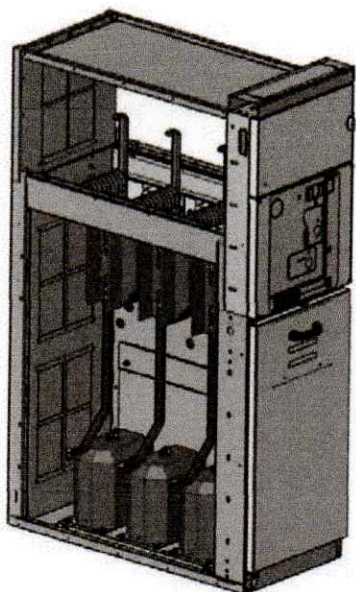
⁽¹⁾ Potere di chiusura del sezionatore di terra a valle EF 230

⁽¹⁾ Per 21 kA contattare ABB

⁽²⁾ 25 kA (2s)

H06

DRS – Unità risalita – misure



Larghezza pannello mm	Peso (kg)	
	H = 1700 mm	H = 2000 mm
375	120 ⁽¹⁾	130 ⁽¹⁾
500	135 ⁽¹⁾	145 ⁽¹⁾

⁽¹⁾ Senza TA o TV

Un	I _r	I _k
kV	A	kA
12	630/800/1250	12,5/16/20 ⁽²⁾ /25 ⁽³⁾ (3s) ⁽⁴⁾
17,5	630/800/1250	12,5/16/20 ⁽²⁾ (3s) ⁽⁴⁾
24	630/1250 ⁽¹⁾	12,5/16/20 ⁽²⁾ (3s) ⁽⁴⁾

⁽¹⁾ Solo per H = 2000 mm

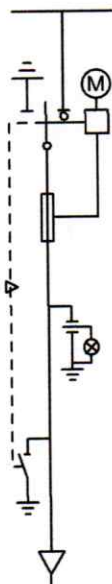
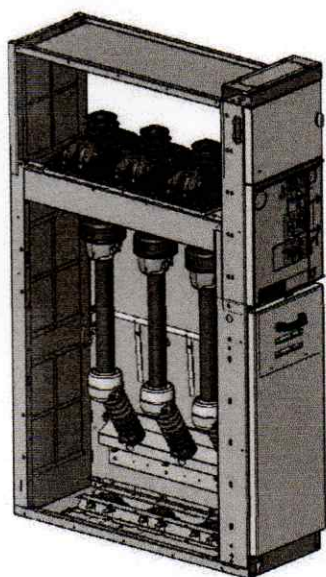
⁽²⁾ Per 21 kA contattare ABB

⁽³⁾ 25 kA (2s)

⁽⁴⁾ 25 kA, 3s DRS accoppiata a WBC/WBS

H07

SFC – Unità interruttore di manovra-sezionatore con fusibili



Larghezza pannello mm	Peso (kg)	
	H = 1700 mm	H = 2000 mm
375	155 ⁽¹⁾	160 ⁽¹⁾
500	175 ⁽¹⁾	185 ⁽¹⁾
750	200 ⁽¹⁾	215 ⁽¹⁾

⁽¹⁾ Senza fusibili

Un	I _k	I _{kAp} ⁽¹⁾	Fusibili
kV	kA	kAp	A
12	12,5/16/20 ⁽¹⁾ /25 ⁽²⁾ (3s)	5	125
17,5	12,5/16/20 ⁽¹⁾ (3s)	5	80
24	12,5/16/20 ⁽¹⁾ (3s)	5	80

⁽¹⁾ Potere di chiusura del sezionatore di terra a valle EF 230 (I_k = 2 kA)

⁽²⁾ Per 21 kA contattare ABB

⁽³⁾ 25 kA (2s)